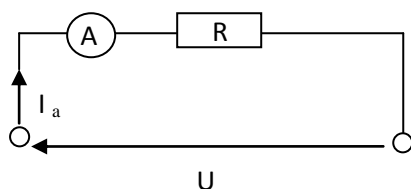


LVI MIĘDZYSZKOLNY TURNIEJ FIZYCZNY
dla uczniów szkół ponadgimnazjalnych
w roku szkolnym 2013/2014

ZADANIA

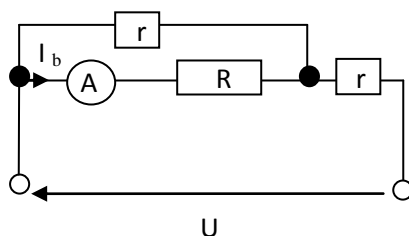
Zad. 1

Po podłączeniu opornika $R = 10\Omega$ do źródła o napięciu U , amperomierz wskazuje natężenie prądu o wartości I_a (rys. 1).



Rysunek 1.

Do rezystora R podłączono dwa identyczne elementy o oporze r (rys. 2)



Rysunek 2.

Jaka jest wartość oporu r , jeżeli natężenie prądu I_b odczytane na amperomierzu (rys.2) jest **dziesięciokrotnie** mniejsze niż I_a , przy takim samym napięciu U zasilającym oba układy.

